



# Sidvändaren

Medlemsblad för Stockholms Herpetologiska Förening - Maj 2014

## MISSA INTE!

**17 MAJ**

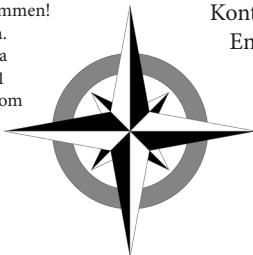
### Groddammstädning!

Vi rensar sly i en groddamm i Räcksta!  
Vi ser fram emot en härlig arbetsdag  
i skogen och hela familjen är välkommen!  
Vi samlas kl 10 vid T-Räcksta.  
För mer information kontakta  
Vide Ohlin Tel. 070 875 54 01  
eller e-post vide.ohlin@gmail.com

**29 MAJ - 1 JUNI**

### Skåneresan!

För info och anmälan:  
Kontakta Anders 070-1466445  
Email anders@kottyway.se



**14 JUNI**

### Avslutningsfest

Föreningen bjuder på Korv & bröd, (veg),  
Dryck medtages själv.  
Vid Judarnsjön Åkeshov möte kl. 15 på  
Åkeshov t-banestation

**22 - 24 AUGUSTI**

### Riksläger i Norduppland

Vi letar bland annat gölgrödor  
Mer info kommer snart

## Kalendern

Datum	Arrangemang
17/5	Vi rensar sly i en groddamm i Räcksta. Detta i samband med LONA-projektet. Avslutar med gemensam grillning. Mer info ovan och på websidan (och Facebook)
29/5 - 1/6	Skåneresa - för info och anmälan kontakta Anders 070-1466445 eller email anders@kottyway.se
14/6	Avslutningsfest - Judarnsjön Åkeshov möte kl. 15 på Åkeshov t-banestation
22/8 - 24/8	Riksläger till Norduppland - mer info kommer
30/8	Expo Syd - vi samåker dit. Mer info kommer
27/9	Expo Stockholm - mer info kommer
12/10	Houten resa - Intresseskoll/intresseanmälan Patric 073-6264401

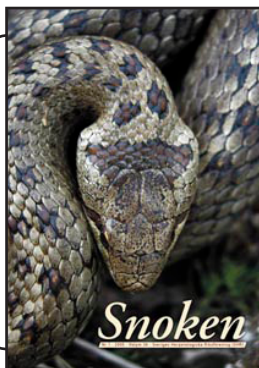
## *Vi påminner*

Vet man med sig att man inte skickat in sin e-post-adress så är det hög tid nu. De medlemmar som inte meddelar sin e-postadress riskerar att gå miste om att få Sidvändaren!

Om du i fortsättningen vill ha Sidvändaren i pappersform, kontakta oss på: [info@sthlm.herp.net](mailto:info@sthlm.herp.net)

## *Kort och gott*

- Vid beställning av tjocktröjor hör av er till Lelle Karlsson 073-973 27 04
  - Intressekoll på linnen med SHF-tryck inför sommaren hör av er till Lelle Karlsson 073-973 27 04
  - SHF söker ny kassör till nästa år. Hör av er till Patric 073-626 44 01
  - SHF ska starta en smstjänst där utskick kommer ske om aktiviteter med mera.
- Numret skickas till Robban på [info@sthlm-herp.net](mailto:info@sthlm-herp.net)



## Du där!

Snokenredaktionen behöver artiklar för att göra Snoken ännu bättre. Har du något att berätta om ditt djur hemma eller djur du sett i naturen? **Skriv!**

Emaila redaktören:  
[shr.redaktor@shr-herp.com](mailto:shr.redaktor@shr-herp.com)

# NYHETER I WEBSHOPPEN

Vi har nu t-shirts med nytt fräscht motiv i svart och vitt samt nya tjocktröjor i svart. Både t-shirts och tröja med SHF logo.



300:-



Beställningsvara

Besök vår webshop där du kan köpa t-shirts, muggar, märken och Snokentidningar!  
[www.shfwebshop.se](http://www.shfwebshop.se)

Vid beställning av tjocktröjor hör av er till Lelle Karlsson 073-973 27 04



## Vi vill bli fler...

I vår förening finns i dag 117 medlemmar och vi vill bli många fler!

Känner ni någon med samma intresse som vi?

Det fungerar utmärkt att bli medlem genom webshoppen!



BESÖK VÅR WEBSHOP

där du kan köpa

**NYA** t-shirts,

muggar, märken och

Snokentidningar!

**[shfwebshop.se](http://shfwebshop.se)**



Gilla oss på

**facebook**

[www.facebook.se/stockholmsherpelogiskaforening](http://www.facebook.se/stockholmsherpelogiskaforening)

Till:

POST

Avsändare:  
Stockholms Herpetologiska Förening  
Box 38320, 110 64 Stockholm

# Rapport från Dalarna

Text och bild Anders Walldén

Helgen den 9-11 maj anordnade SHF och DHF en gemensam sandödleexkursion för att titta på den nordligaste kända populationen av sandödla.

Fyra SHF:are åkte från Stockholm på fredagkvällen för att komma fram till Mora strax efter klockan 23 där DHF hade styrt upp ett flott boende. Vi softade och pratade herpetologi ett par timmar med DHF:are för att sedan krypa ner i våra sovsäckar.

På lördagen åkte vi till en kraftledningsgata nordväst om Mora och letade sandödlor och tittade på de platser där länsstyrelsen för ett par år sedan tagit fram sand i sydsluttningar för att främja sandödlornas äggläggning. Inga ödlor hittades dock här.

Färden fortsatte sedan mot sjön Skattungens där den nordligaste kända sandödlepopulationen finns. En stilig hane hittades.

Efter detta åkte vi vidare till Dynggrav där vi först grillade korv och sedan letade sandödlor. En fin sandödhona påträffades här och en mycket vacker huggorm.

Nästa anhalt blev vår bas i Mora där vi lagade mat och tog det lugnt nån timme innan vi drog iväg på kvällsexkursion till Sollerön i Siljan där vi hittade mindre vattensalamander, vanlig groda, padda, grodyngel och grodrom.

Efter detta åkte vi tillbaka till Mora där det blev ytterligare några timmar med herpetologiska rövarhistorier innan vi gick och la oss.

Söndagen vaknade vi lite sent och åkte hem efter att ha ätit frukost och städlat ur huset där vi bodde.

*Mer bilder finns på vår websida!*



## Medlemsrabatter

### Hökarängens Zoo

Medlemmar i SHF erbjuds 15% rabatt på hela sortimentet (ej foder) hos Hökarängens Zoo. Ta med Sidvändaren för 2013 och visa upp i kassan för att erhålla rabatten. Adressen är Hökarängsplan 9, vid Hökarängens tunnelbanestation.

### TerrZoologiska

Medlemmar i SHF erbjuds 10% rabatt på hela sortimentet hos TerrZoologiska. Ta med Sidvändaren för 2013 och visa upp i kassan för att erhålla rabatten. Adressen är Palmfältsvägen 15, vid Globens tunnelbanestation.

**Stockholms Herpetologiska Förening Box 38320 110 64 Stockholm**

Email SHF: info@sthlm-herp.net Email Sidvändaren: shfredaktor@sthlm-herp.net

Medlemsavgift: 280:- år. Stödmedlem: 140:-år. Familj: +25:- år och familjemedlem Plusgiro 230230-5

På webben: sthlm-herp.net På Facebook: facebook.com/stockholmsherpologiskaforening